

LA PROMESSE D'UN BÂTIMENT SAIN

Plateforme de surveillance avancée
pour bâtiments sains et intelligents

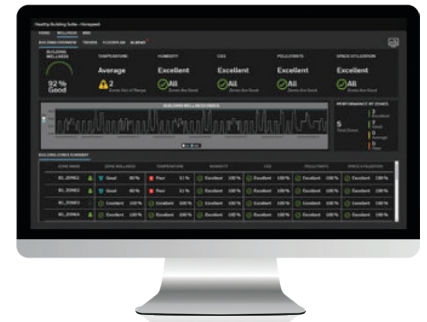
Healthy Building Dashboard



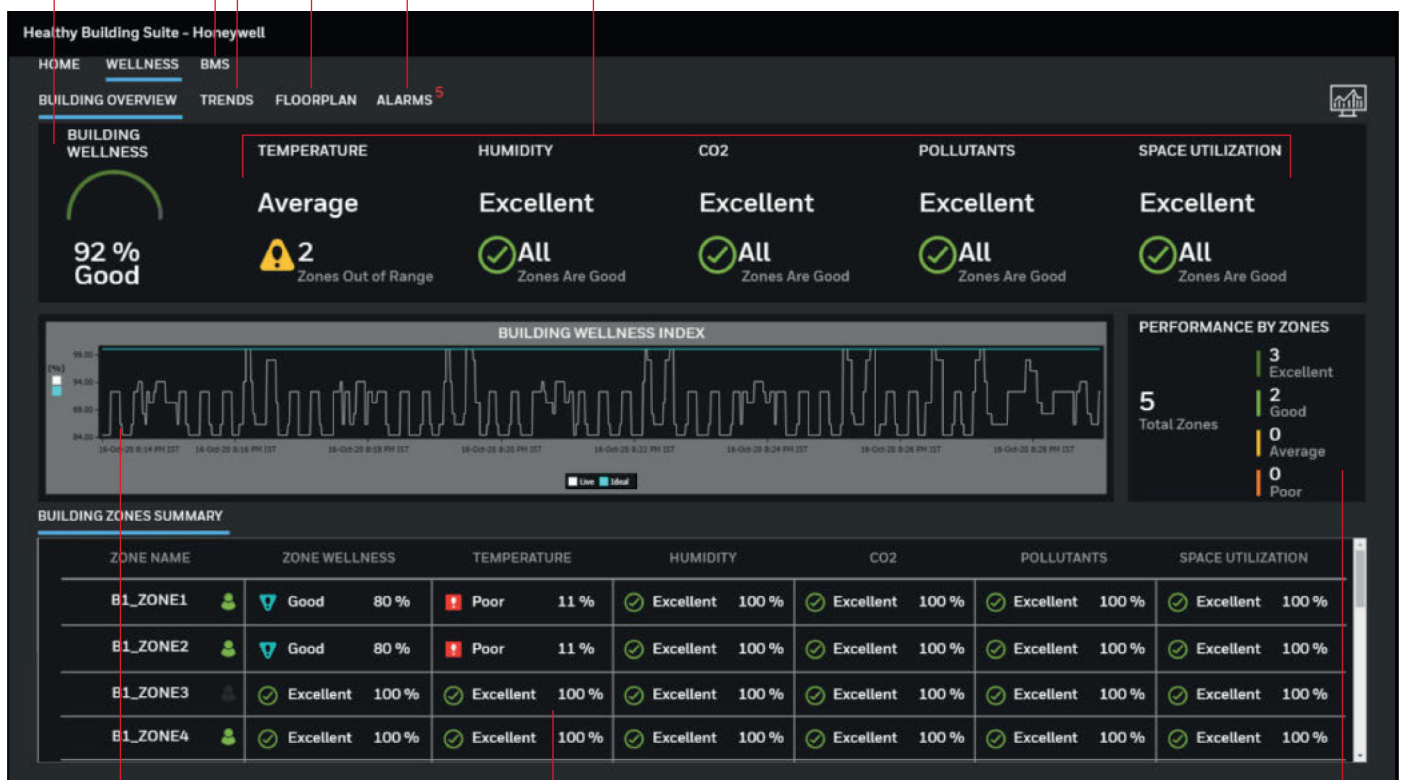
SAVOIR QUE C'EST SÛR MONTRER QUE C'EST SÛR

Le Honeywell's Healthy Buildings Dashboard permet de surveiller la fonctionnalité du bâtiment et de ses zones grâce à une représentation graphique.

Celui-ci est conçu pour être utilisé comme une solution autonome et personnalisée pour répondre aux besoins spécifiques de l'utilisateur. Des vues graphiques et informatives selon les zones du Healthy Building Dashboard garantissent aux occupants des données visibles et transparentes sur l'état du bâtiment.



- ▶ **Indice de bien-être du bâtiment:** Représente tous les paramètres (capteurs) de toutes les zones de trois façons.
 - 1) Courbe de couleur variable selon sa valeur (rouge à vert foncé : 0 à 100 %)
 - 2) Pourcentage ou valeur définie
 - 3) Niveau de santé : Médiocre, Moyen, Bon, Excellent
- ▶ **BMS:** Intégration du système de gestion technique de bâtiment (GTB) avec le Healthy Building Dashboard pour apporter les modifications nécessaires aux paramètres de GTB en fonction du tableau de bord.
- ▶ **TENDANCES:** Analyse historique de chaque indice de bien-être du bâtiment et des zones pour analyser le comportement de chaque zone et les comparer à d'autres zones.
- ▶ **PLANS DES ÉTAGES:** Représentation graphique du plan des étages de chaque zone avec un gradient combiné de l'indice de bien-être et un gradient thermique pour obtenir rapidement un visuel.
- ▶ **ALARMES:** Indique un indice de bien-être du bâtiment qui ne se trouve pas dans la plage de valeurs. Les détails de l'alarme peuvent être envoyés par e-mail aux propriétaires de bâtiments ou aux gestionnaires d'installations pour agir rapidement.
- ▶ **Indice de bien-être du bâtiment:** Indique les valeurs des paramètres tels que la température (T), l'humidité (H), la teneur en CO₂, les polluants (PM2,5, composés organiques volatils) et l'utilisation de l'espace au moyen des éléments suivants :
 - 1) Niveau de santé : Médiocre, Moyen, Bon, Excellent
 - 2) Andication d'alarme/OK avec une couleur variable selon sa valeur
 - 3) Combre de zones hors limites.

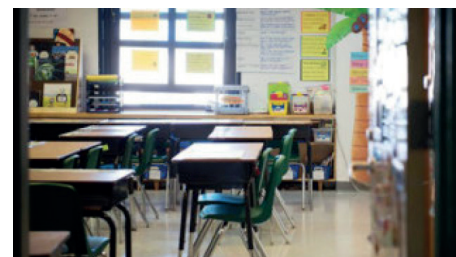
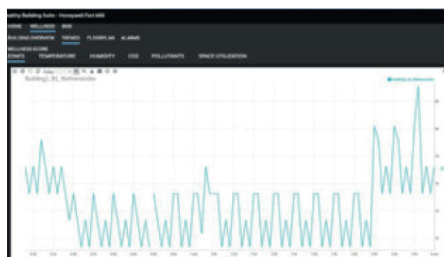
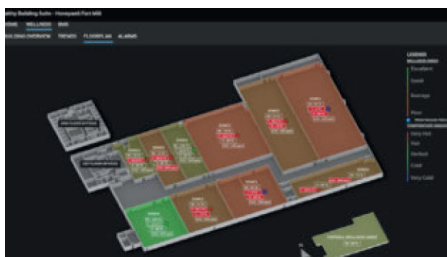


▶ Diagramme en direct de l'indice de bien-être du bâtiment pour comparer la valeur idéale et la valeur réelle de l'indice de bien-être.

▶ Le résumé du niveau de zone avec les performances de la zone peut être rapidement surveillé et analysé pour tous les paramètres.

▶ Nombre total de zones et leur distribution selon les performances pour identifier rapidement le nombre de zones se trouvant dans un certain état.

RÉPONSE DE HONEYWELL À LA NOUVELLE NORME



CALCUL BASÉ SUR LA ZONE:

La zone désigne une surface comportant plusieurs pièces ou couloirs avec un ensemble de divers capteurs (température, humidité, teneur en CO₂, PM2,5, composés organiques volatils et utilisation de l'espace). Présentation graphique du plan des étages de chaque zone avec un gradient combiné d'indice de bien-être et un gradient thermique afin d'obtenir rapidement un visuel pour que chaque occupant prenne ses décisions rapidement et pour permettre au responsable de l'installation de prendre des mesures rapides.

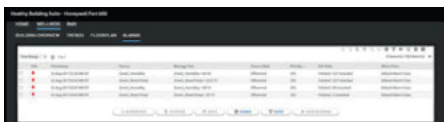
TENDANCES:

L'historique ou les tendances sont associés à chaque paramètre et indice de bien-être.

- ▶ Les historiques peuvent être comparés pour différentes zones selon le paramètre.
- ▶ Des actions peuvent être effectuées en fonction des données historiques de n'importe quelle zone ou n'importe quel paramètre.

APPLICABLE À TOUS LES TYPES DE BÂTIMENTS:

Le Honeywell's Healthy Building Dashboard est compatible avec tous les types de bâtiments comportant une GTB existante ou nouvelle, comme les bureaux, les bâtiments gouvernementaux et commerciaux, les écoles, collèges, lycées et universités, les établissements de soins de santé, les centres commerciaux, les hôtels et les locaux industriels.



ALARMES:

- ▶ Une classe d'alarme de bien-être peut être attribuée à tous les paramètres.
- ▶ Toutes les alarmes liées au bien-être peuvent être visualisées au moyen d'une console de bien-être séparée.

EXPORTER:

Fourni pour imprimer ou exporter tous les graphiques au format PDF et Excel.